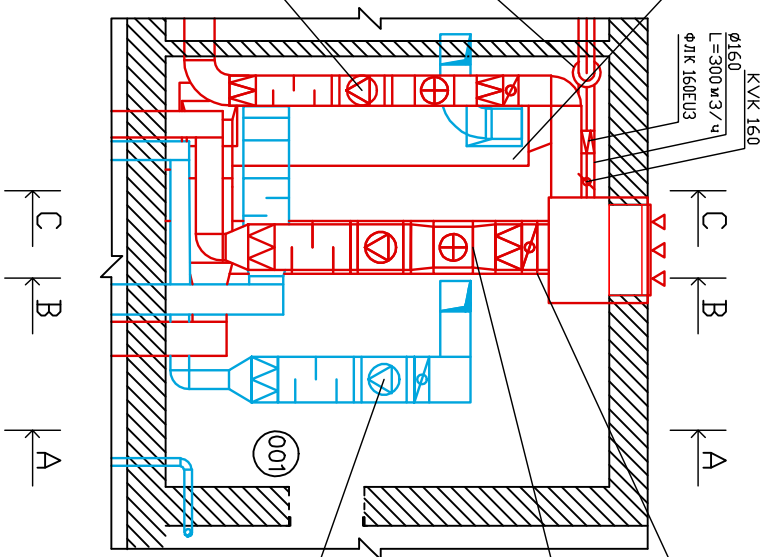


Приточно-вытяжная установка  
медцинское исполнение.  
Описание П2-В2 и данные от  
фирмы-изготовителя  
прилагются. (См. Приложение1)

П4 в составе:  
Вентилятор К 160  
ЦМОГ/шумитель ЛДС 160-900  
эл. воздухоподогреватель  
СВ-200/5  
Фильтр Ф/ЛК 160 EU3

П3 в составе:  
Вентилятор РКВ 400\*200 E1  
ЦМОГ/шумитель RSA 400\*200/1000  
Фильтр 1 Ф/ЛР 400\*200 EU3  
Фильтр 2 Ф/ЛР 400\*200 EU7  
эл. воздухоподогреватель РВЕР  
400\*200/12  
Обратный клапан АВК 400\*200

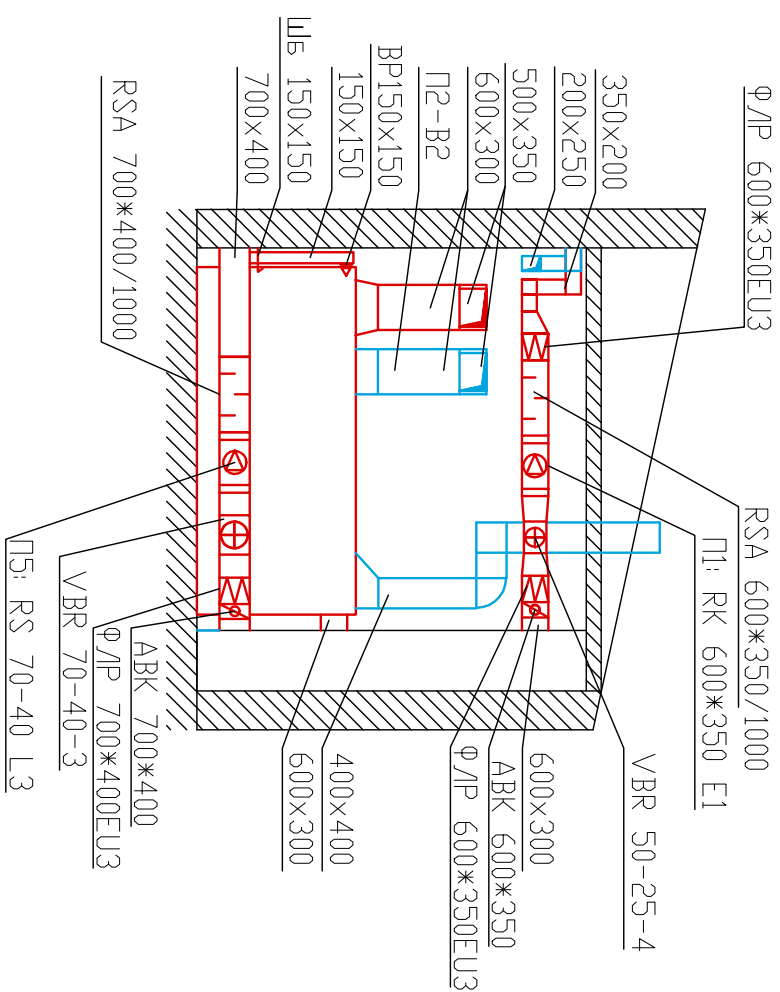


П5 в составе:  
Вентилятор RS 70-40 L3  
ЦМОГ/шумитель RSA 700\*400/1000  
Фильтр Ф/ЛР 700\*400 EU3  
вод. воздухоподогреватель VBR 70-40-3  
Обратный клапан АВК 700\*400

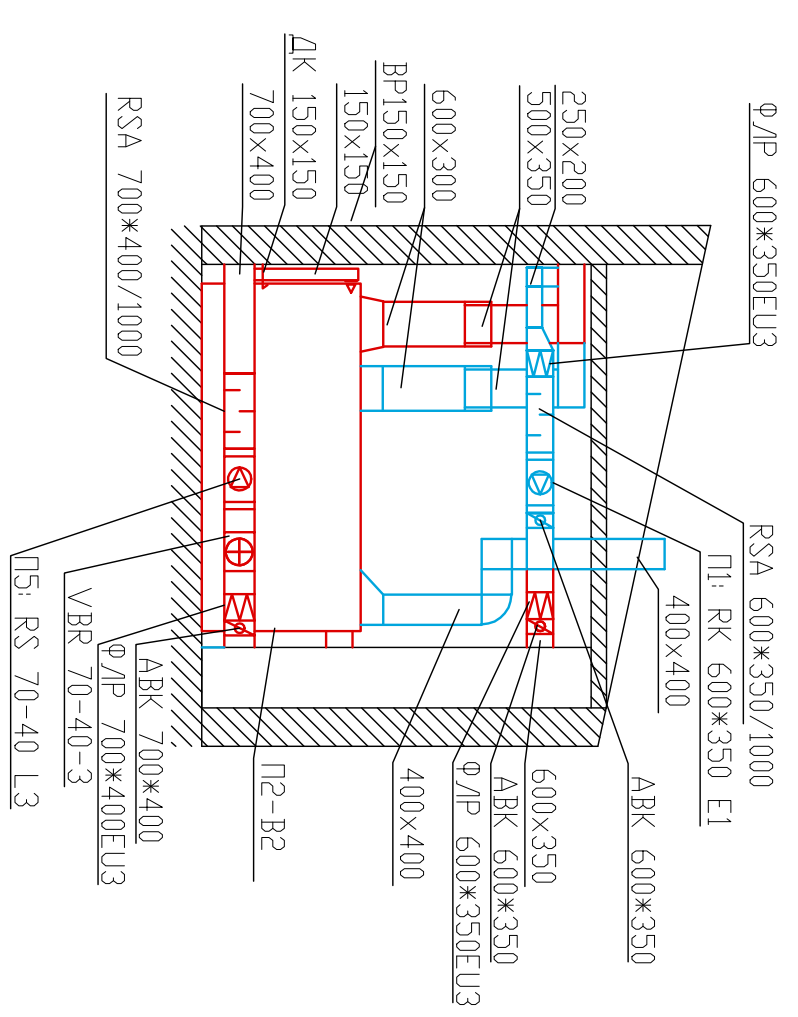
П1 в составе:  
Вентилятор РК 600\*350 E1  
ЦМОГ/шумитель RSA 600\*350/1000  
Фильтр 1 Ф/ЛР 600\*350 EU3  
Фильтр 2 Ф/ЛР 600\*350 EU7  
вод. воздухоподогреватель VBR 50-25-4  
Обратный клапан АВК600\*350  
Фильтр Ф/ЛР 600\*350 EU5

В1 в составе:  
Вентилятор РК 600\*350 E1  
ЦМОГ/шумитель RSA  
600\*350/1000  
Обратный клапан АВК600\*350  
Фильтр Ф/ЛР 600\*350 EU5

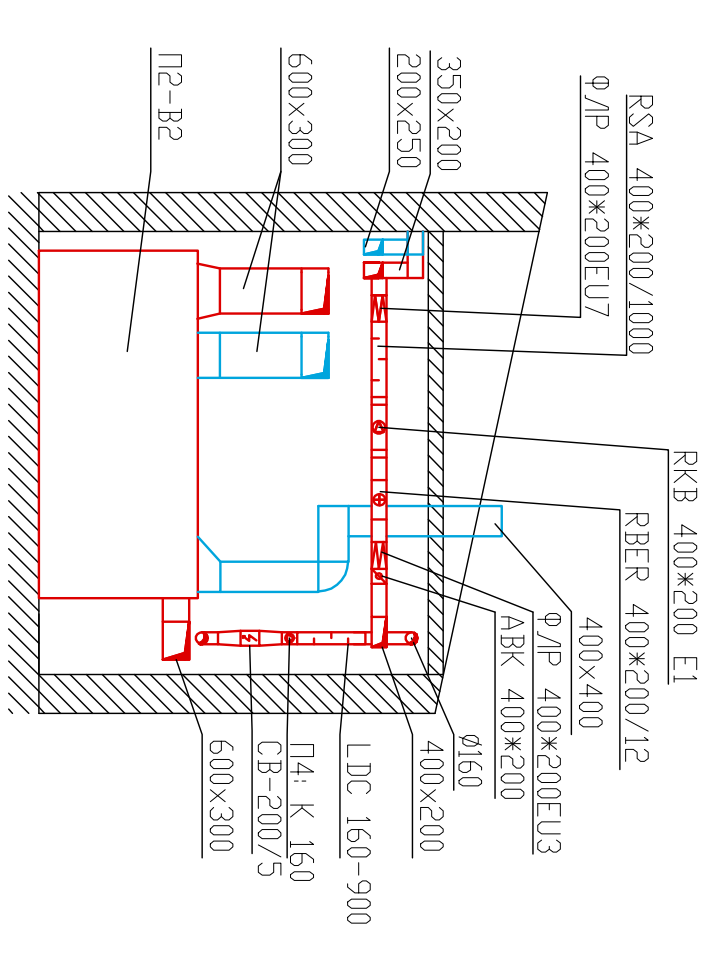
В-В



А-А



С-С



С 01/09 ДВ

Нежилое одноэтажное здание по адресу:  
г. Москва, проезд Досфолота, д. 2, стр. 4

Изм	Кол	Лист	№ок	Подпись	Дата	Вентиляция и кондиционирование	Страница	Лист	Лл
И/ИП		Назаров					РП	8	1
ТИП		Афонский							
Инженер		ОБ Николаенко							
Архитект		Ахундова							
Разрезы, Венткамера									

