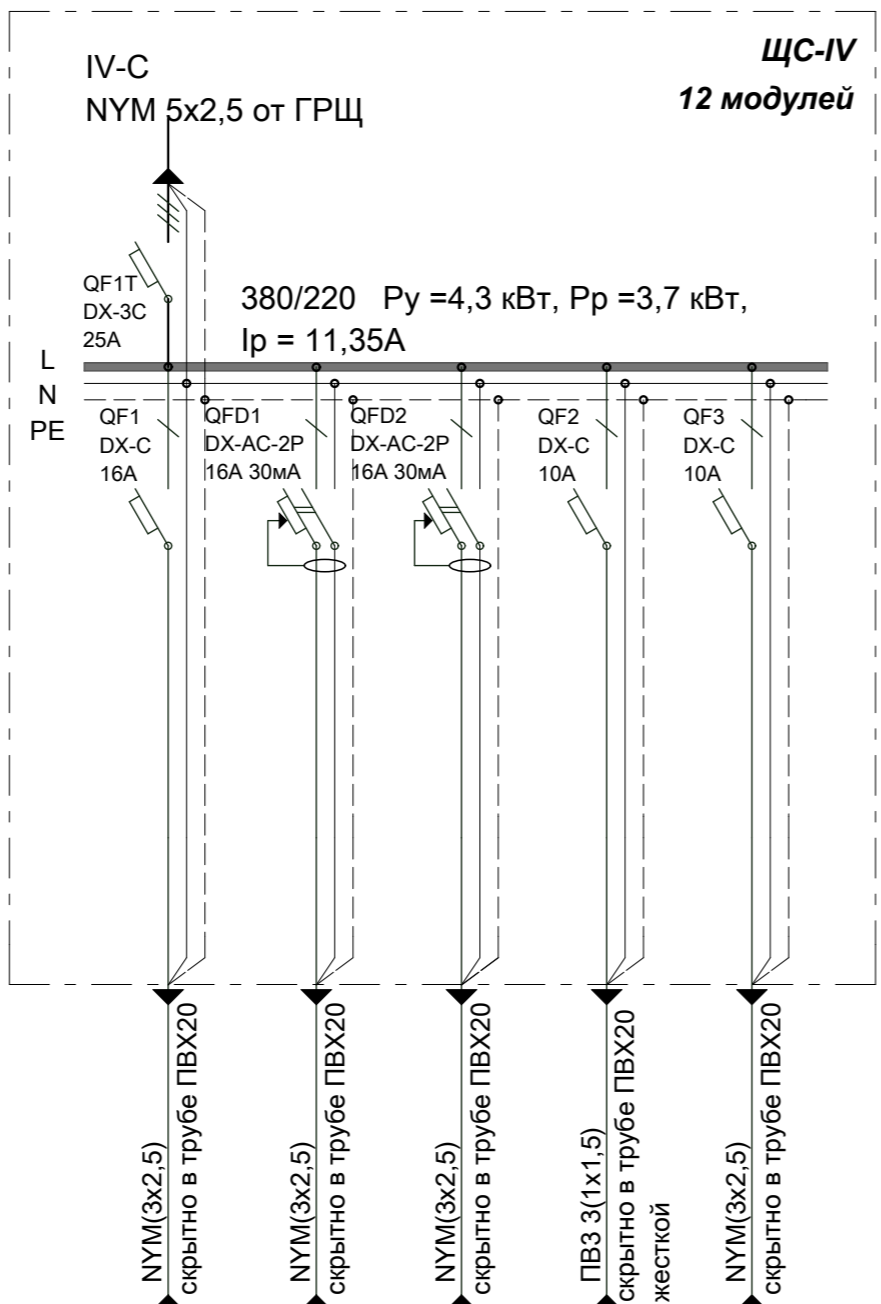


Данные питающей сети
Вводной аппарат тип, ном, ток, А
Автоматический выключатель отходящей линии: тип, ном.ток,А
Марка, сечение проводника отходящей линии способ прокладки
Обозначение на плане
Длина линии
Номер группы
Фаза
Устан.мощн. кВт
Расч.ток,А
Коэф. спроса Kс
Наименование и расположение электроприемника



NYM(3x2,5) скрытно в трубе ПВХ20	NYM(3x2,5) скрытно в трубе ПВХ20	NYM(3x2,5) скрытно в трубе ПВХ20	ПВЗ 3(1x1,5) скрытно в трубе ПВХ20 жесткой	NYM(3x2,5) скрытно в трубе ПВХ20
6шт	2шт	2шт	6шт	3шт 2шт
4	17	11,5	18	20
IV-C-1	IV-C-2	IV-C-3	IV-O-1	IV-O-2
L1	L2	L3	L2	L3
3	0,4	0,12	0,44	0,34
13,6	5,4	3,6	2,0	1,5
0,8	1,0	1,0	1,0	1,0
Тепловая завеса	Розетки	Розетки	Освещение	Освещение
001	004	002	004	001,002, 003

Помещение секция IV

						<b>С 01/09 ЭОМ 03.6</b>			
						Нежилое одноэтажное здание по адресу: г. Москва, проезд Досфлота, д.2, стр.4, СЗАО.			
Изм.	Кол.уч.	Лист	№ док.	Подп.	Дата	<b>Силовое электрооборудование и электроосвещение</b>	Стадия	Лист	Листов
ГАП		Назаров А.В.			20.04.09		<b>РП</b>	<b>30</b>	<b>40</b>
ГИП		Афонский К.А.			20.04.09				
Инженер ОВ		Николаенко О.И.			20.04.09				
Администратор		Ахунова М.А.			20.04.09	Расчетная схема силового эл.оборудования и эл.свещения секции IV ЩС-IV.			
						ООО "Строительная компания "Голден Ретривер"			



Согласовано

Инд. № подл.	Подп. и дата	Взам. инв. №